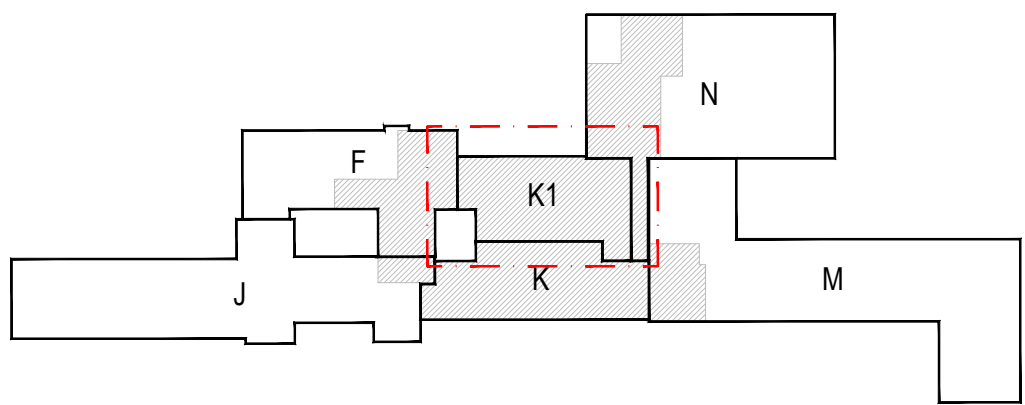


LEGENDA





- STÁVAJÍCÍ KONSTRUKCE
- VEGETAČNÍ SOUVRSTVÍ PRO VEGETAČNÍ STŘECHY, SPECIFIKACE VIZ. PŘÍLOHA D.1.01.1-003 SKLADBY STŘECH (CELKOVÁ PLOCHA=314,8 m²)
- ŽÁSY Z PRANÉHO KAMENIVA FRAKCE 16/32 mm (CELKOVÁ PLOCHA=103,8 m²)
- HLINÍKOVÁ KACHŘKOVÁ LÍŠTA, SPECIFIKACE VÝROBKU VIZ. PŘÍLOHA D.1.01.1-501
- SVĚTLUVOD, SPECIFIKACE VÝROBKU VIZ. PŘÍLOHA D.1.01.1-501
- KOTVÍCÍ BOD PRO BETONOVÉ KONSTRUKCE - PRVEK KOLEKTIVNÍ OCHRANY PROTI PÁDU OSOB Z VÝŠKY, SPECIFIKACE VÝROBKU VIZ. PŘÍLOHA D.1.01.1-501
- NEREZOVÉ MONTÁŽNÍ LAND - PRVEK KOLEKTIVNÍ OCHRANY PROTI PÁDU OSOB Z VÝŠKY, SPECIFIKACE VÝROBKU VIZ. PŘÍLOHA D.1.01.1-501
- PLASTOVÁ ŠACHTA PRO ZELÉNE STŘECHY, SPECIFIKACE VÝROBKU VIZ. PŘÍLOHA D.1.01.1-503
- HLINÍKOVÁ ŠACHTA PRO ZELÉNE STŘECHY, SPECIFIKACE VÝROBKU VIZ. PŘÍLOHA D.1.01.1-501
- STŘEŠNÍ VPUSŤ (DN150) S INTEGROVANOU PVC MANŽETOU - ODVODNĚNÍ HLAVNÍ HYDROIZOLAČNÍ VRSTVY, SPECIFIKACE VÝROBKU VIZ. PŘÍLOHA D.1.01.1-503
- STŘEŠNÍ VPUSŤ (DN50) S INTEGROVANOU BITUMENOVOU MANŽETOU - ODVODNĚNÍ POJISTNÉ HYDROIZOLAČNÍ VRSTVY, SPECIFIKACE VÝROBKU VIZ. PŘÍLOHA D.1.01.1-503
- HLINÍKOVÁ VENTILAČNÍ TURBINA - ODVĚTRÁNÍ RADONU Z PODLOŽÍ, SPECIFIKACE VÝROBKU VIZ. PŘÍLOHA D.1.01.1-501
- ODZNAČENÍ ZÁMEČNÍKOVÝCH VÝROBKŮ, PODROBNÝ VÝPIS A SPECIFIKACE VIZ. PŘÍLOHA D.1.01.1-501
- ODZNAČENÍ KLEMPÍŘSKÝCH VÝROBKŮ, PODROBNÝ VÝPIS A SPECIFIKACE VIZ. PŘÍLOHA D.1.01.1-504
- ODZNAČENÍ PLASTOVÝCH VÝROBKŮ, PODROBNÝ VÝPIS A SPECIFIKACE VIZ. PŘÍLOHA D.1.01.1-503
- ODZNAČENÍ PARAPETNÍ DESKY (MALÉ PÍSMENO), VÝPIS A SPECIFIKACE VIZ. PŘÍLOHA D.1.01.1-502
- ODZNAČENÍ SKLADBY STŘECHY, PODROBNÝ VÝPIS A SPECIFIKACE VIZ. PŘÍLOHA D.1.01.1-003
- +4,292 = VÝŠKOVÁ ÚROVEŇ HORNÍ HRANY VEGETAČNÍHO SOUVRSTVÍ
- +4,126 = VÝŠKOVÁ ÚROVEŇ HORNÍ HRANY HLAVNÍ HYDROIZOLACE

POZNÁMKA

- SPODNÍ HRANU BEZPEČNOSTNÍHO PŘEPADU UMÍSTIT VE VÝŠCE (+4,200) m
- SPODNÍ HRANU BEZPEČNOSTNÍHO PŘEPADU UMÍSTIT VE VÝŠCE (+4,150) m
- NADSTŘEŠNÍ ČÁST VZDUCHOTECHNICKÉHO POTRUBÍ (PODOBŇNĚJI VIZ. SAMOSTATNÁ ČÁST D.1.01.4f VZDUCHOTECHNIKA A CHLAZENÍ)
- STÁVAJÍCÍ KONTAKTNÍ ZATEPLENÍ (MINERÁLNÍ VATA ϵ 140 mm) BUDE VLIVEM VÝSTAVBY OBVODOVÝCH STĚN ODSŤAŘENO DO VÝŠKY (+4,800) m (VIZ. PŘÍLOHA D.1.01.1-501). PO REALIZACI HYDROIZOLAČNÍ VRSTVY (Včetně OPRAVOVÝCH DETAILŮ) NA KTRAKCH PLOCHÉ STŘECHY BUDE ODSŤAŘENÉ KONTAKTNÍ ZATEPLENÍ ZPĚT DOPLŇENO V ROZSAHU OD (+4,555) m DO (+4,800) m U FASÁDY BUDOVY "K" A OD (+4,555) m DO (+4,800) m U FASÁDY BUDOVY "F"
- STÁVAJÍCÍ VNĚJŠÍ PARAPET DEMONTOVAT A NAHRADIT NOVÝM, UPRAVENÝM DLE KONSTRUKCE ATIKY
- VYBOURAT PROSTUP (1500x500 mm) VE STROPNÍ KONSTRUKCI NAD 1.NP (PŘEDPOKLÁDÁ SE ŽE STŘOP ϵ 250 mm) A ČÁST SKLADBY PODLAHY VE 2.NP ϵ 100 mm (2400x700 mm), DEMONTOVAT ČÁST SOK POKLADU VE 2.NP (2400x700 mm) A POSTAVIT SOK PRŮČKU ϵ 75 mm (DVOJITĚ OPLÁŠTĚNÁ, A=6 m²), PO REALIZACI VNITŘNÍCH ROZVODŮ PROSTUP STROPNÍ KONSTRUKCI POŽÁRNĚ UTĚSNIT (POŽÁRNÍ UCÁPKA), ROZMĚRY STAVEBNÍCH OTVORŮ BUDOV UPŘESNĚNÝ BĚHEM REALIZACE STAVBY
- VYBOURAT PROSTUP (1000x300 mm) VE STROPNÍ KONSTRUKCI NAD 1.NP (PŘEDPOKLÁDÁ SE ŽE STŘOP ϵ 250 mm) A ČÁST SKLADBY PODLAHY VE 2.NP ϵ 100 mm (1150x400 mm), DEMONTOVAT ČÁST PODHLEDU VE 2.NP (1150x400 mm) A POSTAVIT SOK PRŮČKU ϵ 75 mm (DVOJITĚ OPLÁŠTĚNÁ, A=6,5 m²), PO REALIZACI VNITŘNÍCH ROZVODŮ PROSTUP STROPNÍ KONSTRUKCI POŽÁRNĚ UTĚSNIT (POŽÁRNÍ UCÁPKA), ROZMĚRY STAVEBNÍCH OTVORŮ BUDOV UPŘESNĚNÝ BĚHEM REALIZACE STAVBY
- VYBOURÁNÍ MONTÁŽNÍ OTVORU PRO ULOKENÍ KOTVENÍ NAVRHOVANÉHO STROPU V PROSTORU ODSTRAŇOVANÉHO SCHODIŠTĚ (PODOBŇNĚJI VIZ. ČÁST D.1.01.2 STAVEBNÍ KONSTRUKČNÍ ŘEŠENÍ)
- ODSTRANIT STÁVAJÍCÍ ŽELEZOBETONOVÉ SCHODIŠTĚ VE 2.NP (SKÁM DESKA ϵ 120 mm SE SOUČASNĚ NADBETONOVANÝMI STUPNI)
- STÁVAJÍCÍ OKNO DEMONTOVAT, OSADIT NOVÝ PŘEKLAD (2x 1220, ϵ 1900 mm) TAK, ABY SPODNÍ HRANA NADPRAŽÍ LICOVALA S OSTATNÍMI. DOZDÍT ZBYVAJÍCÍ OTVOR PO DEMONTOVÁNÍ OKNA A OSADIT NOVÉ PLASTOVÉ OKNO VČETNĚ PARAPETU
- PODOBŇNOSTI KONSTRUKCI VIZ. PŘÍLOHA "D.1.01.1-001 TECHNICKÁ ZPRÁVA" A "D.1.01.1-003 SKLADBY STŘECH"
- VŠEKRE DETAILY STŘECHY (DILATACE, PŘECHODY, ATIKY, APOČ) BUDOU ŘEŠENY SYSTÉMOVÝMI DOPLŇKY VYBRANÉHO VÝROBCE IZOLAČNÍHO SYSTÉMU
- KONKRETNÍ TECHNICKÉ SPECIFIKACE VÝROBKŮ A MATERIÁLŮ OSAZENÉ V PROJEKTOVÉ DOKUMENTACI UDÁVAJÍ TECHNICKÝ STANDARD STAVBY. JEDNOTLIVÉ VÝROBKY A MATERIÁLY JE MOŽNÉ PO DOHODĚ S INVESTOREM A PROJEKTANTEM ZAMĚNIT



±0,000= 396,55 m n. m. BpV

Generální projektant: <div></div> Ing. Petr Tomický Trávníčova 563/30 638 00 Brno		Hlavní inženýr projektu: ING. PETR TOMICKÝ číslo autorizace 1004721 obor autorizace IP00		Investor: <div></div> Nemocnice Písek, a.s. Karlův Chrást 589 397 23 Písek			
Název stavby: NEMOCNICE PÍSEK, a.s. MODERNIZACE URGENTNÍHO PŘÍJMU				Zakázkové číslo: DPS 03-2021		Paré:	
				Datum: 03-2022			
				Stupeň: PROVÁDĚNÍ STAVBY			
Zpracovatel: LT PROJEKT a.s., Křofčova 45, 616 00 Brno E-mail: ltprojekt@ltprojekt.cz www.ltprojekt.cz			Oddíl: ASŘ		Autorizace:		
Odpovědný projektant: ING. JIŘÍ MÜLLNER 		Vypracoval: ING. PETR DIVÁČKÝ		Kontroloval: ING. RADEK MARTIÁK 			
Objekt: SO 01 - PŘÍSTAVBA BUDOVY K							
Název přílohy: PŮDORYS 2.NP, STŘECHA PŘÍSTAVBY				Označení: D.1.01.1-105		Formát: 10x44 Měřítko: 1:50	